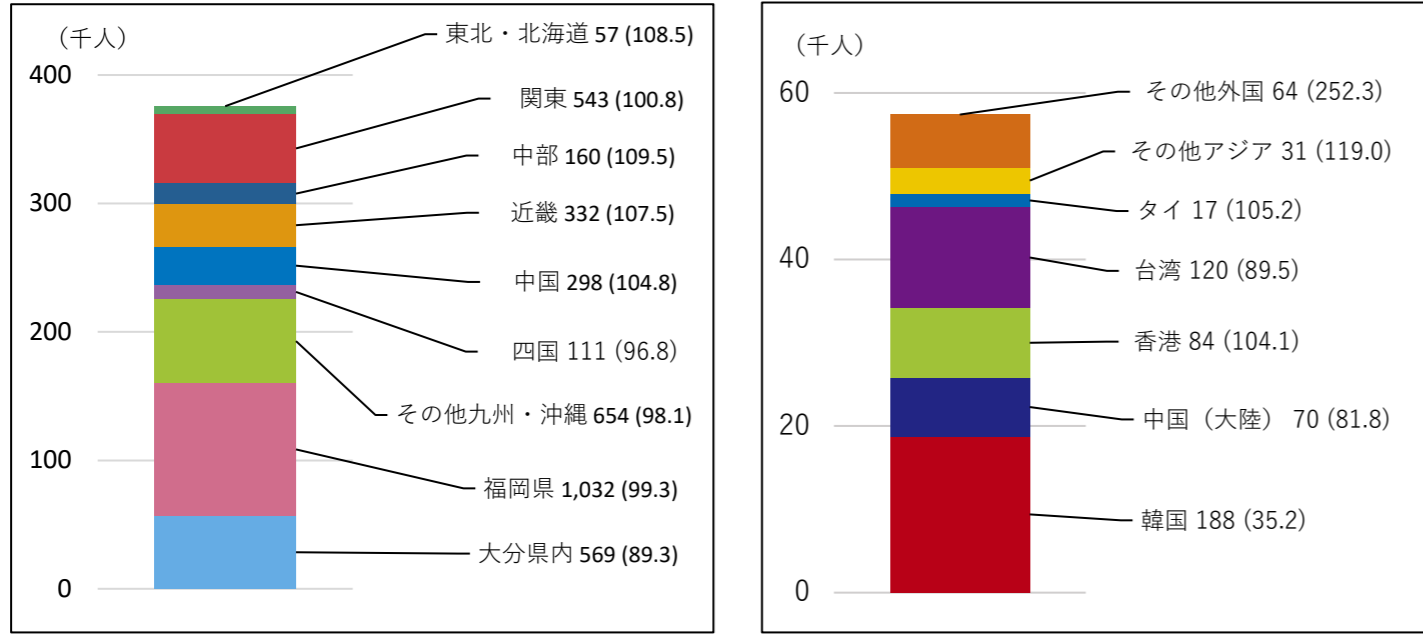


大分県

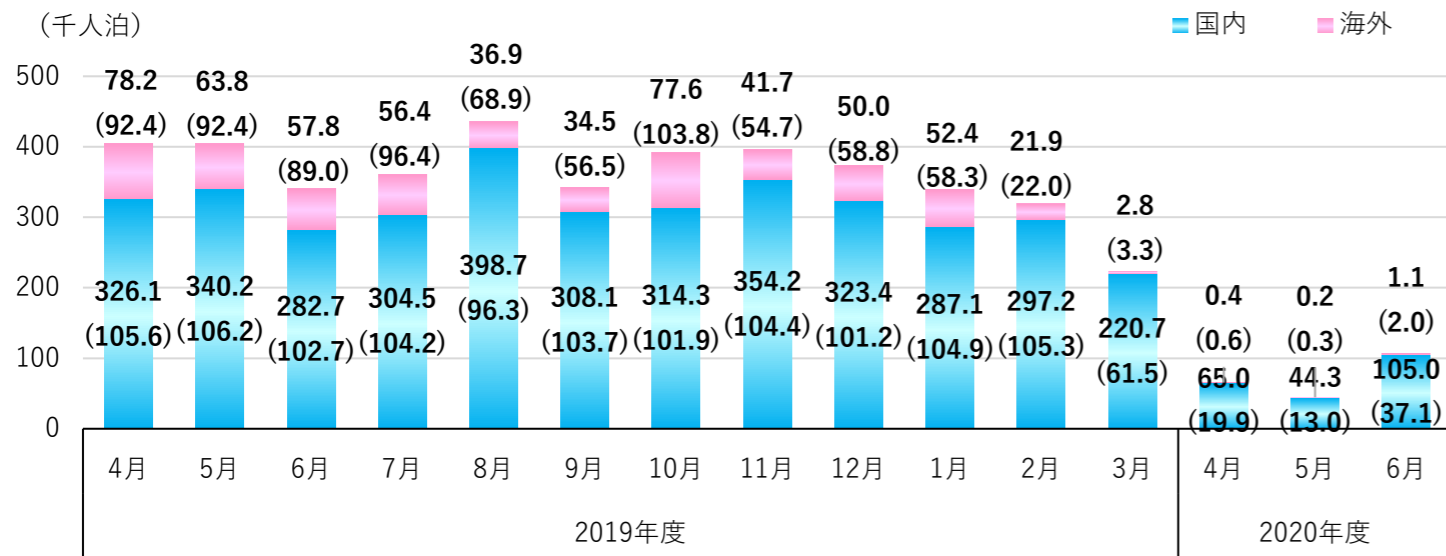
● 宿泊旅行の実態

出典：大分県観光統計調査

■ 2019年度延べ宿泊人数 (カッコ内は前年比(%))



■ 2019年度と2020年度第一四半期 延べ宿泊者数推移 (カッコ内は前年月比(%))



■ 2020年7月～9月見込等、延べ宿泊人数前年比(2020年8月末現在)

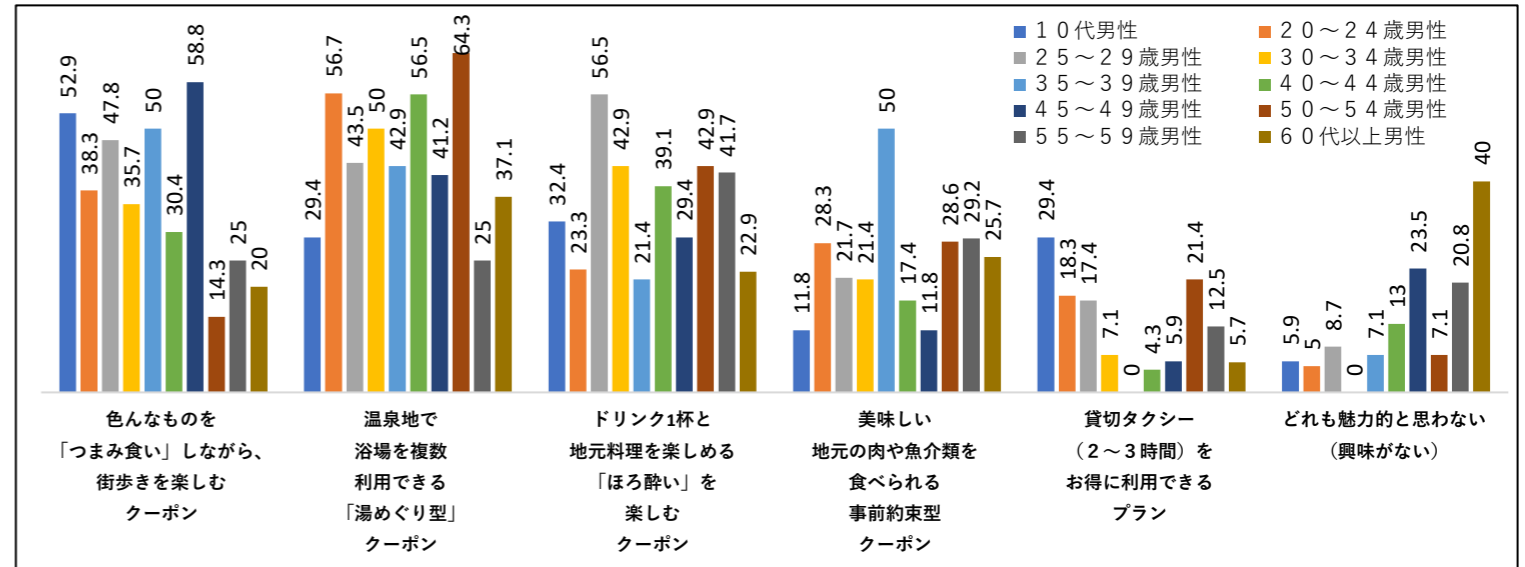
区分	J社	N社	K社	その他 団体ツアー	その他 個人旅行	リアル旅行 会社計(①)	RL社	OTA 計(②)	総計 (①+②)
大分県 (A)	19.3%	54.1%	47.4%	29.8%	15.0%	26.9%	70.0%	70.0%	56.2%
九州計 (B)	18.4%	45.3%	49.2%	48.2%	16.4%	27.5%	66.5%	66.5%	50.1%
差 (A-B)	0.9%	8.8%	-1.8%	-18.4%	-1.4%	-0.6%	3.5%	3.5%	6.1%
上期	0.2%	-0.6%	-2.5%	-5.3%	-1.2%	-1.0%	0.0%	0.0%	2.7%

参考：九州観光推進機構会員旅行会社 九州各県別宿泊券取扱実績及び見込調査

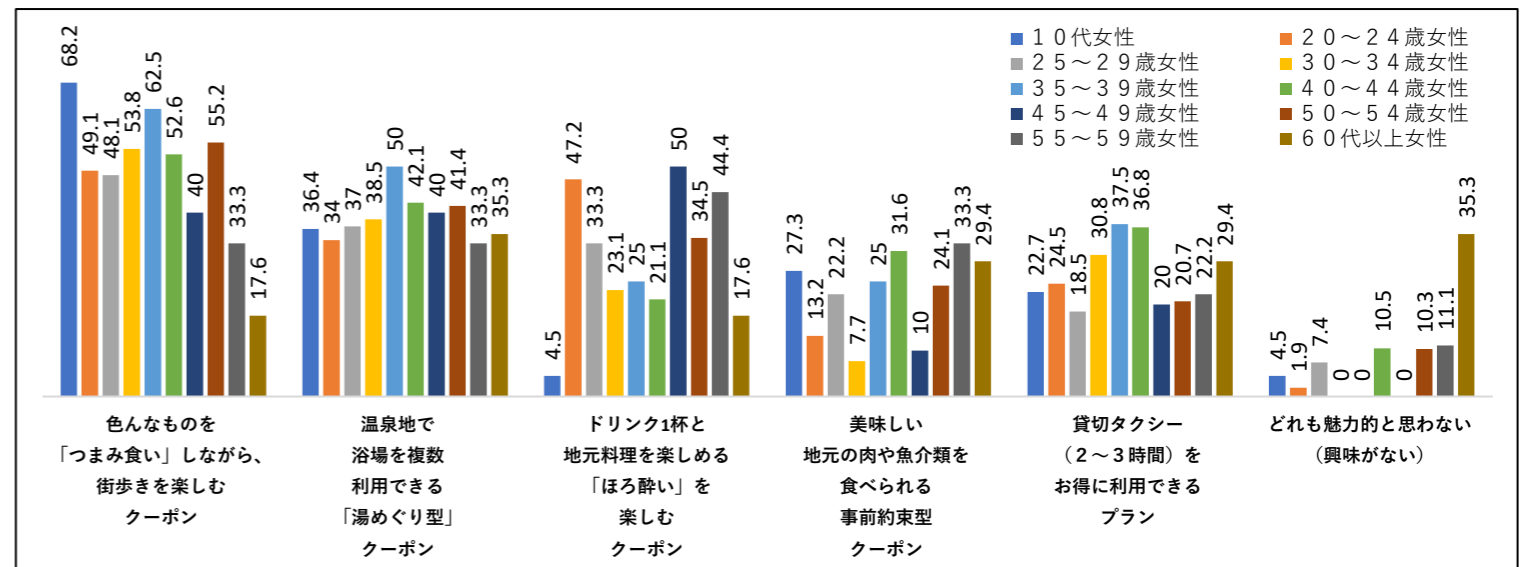
● 大分県観光客モニタリング調査

- 目的：今後の着地商品に結びつくようなコンテンツや意向を把握し、今後の観光産業振興施策等の誘客戦略・観光商品の企画立案に活用
- 調査箇所：調査エリア 大分駅・別府駅・ツーリストインフォメーションセンター・大分空港
- 調査期間：令和2年3月14・15日
- サンプル数：465票(うち大分駅 133票、別府駅 120票、ツーリストインフォメーションセンター 112票、大分空港 100票)

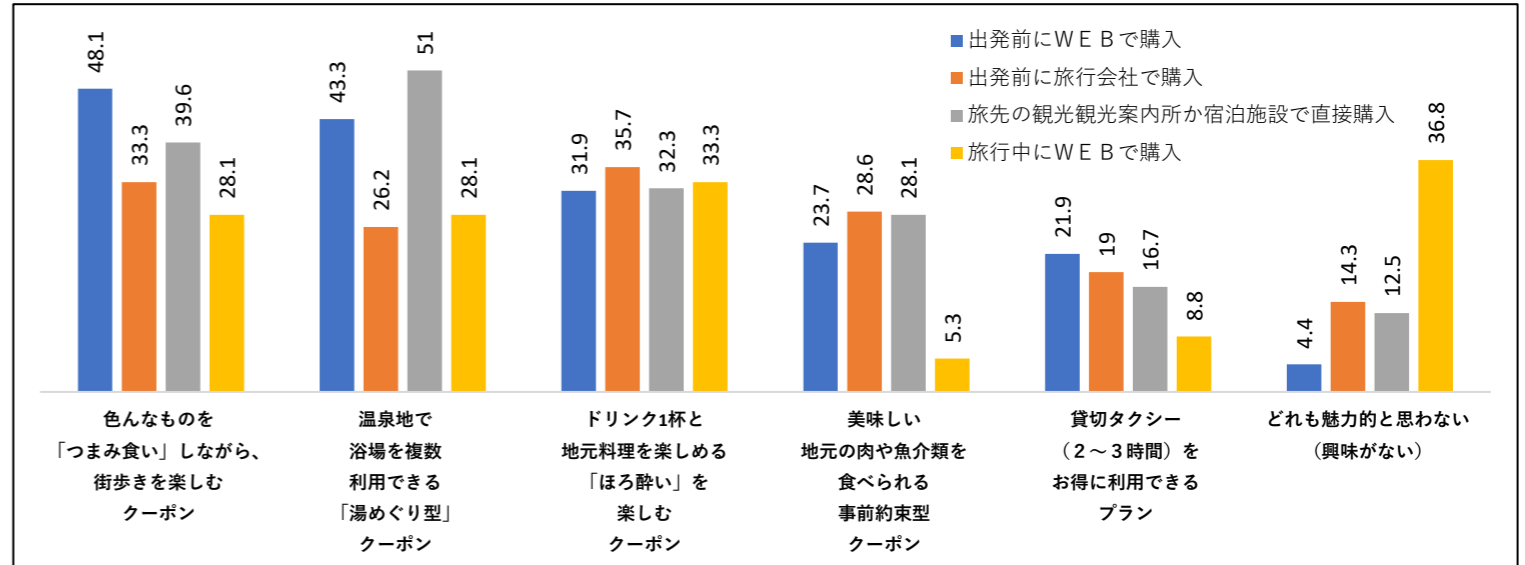
○ 魅力的だと思うクーポン (男性)



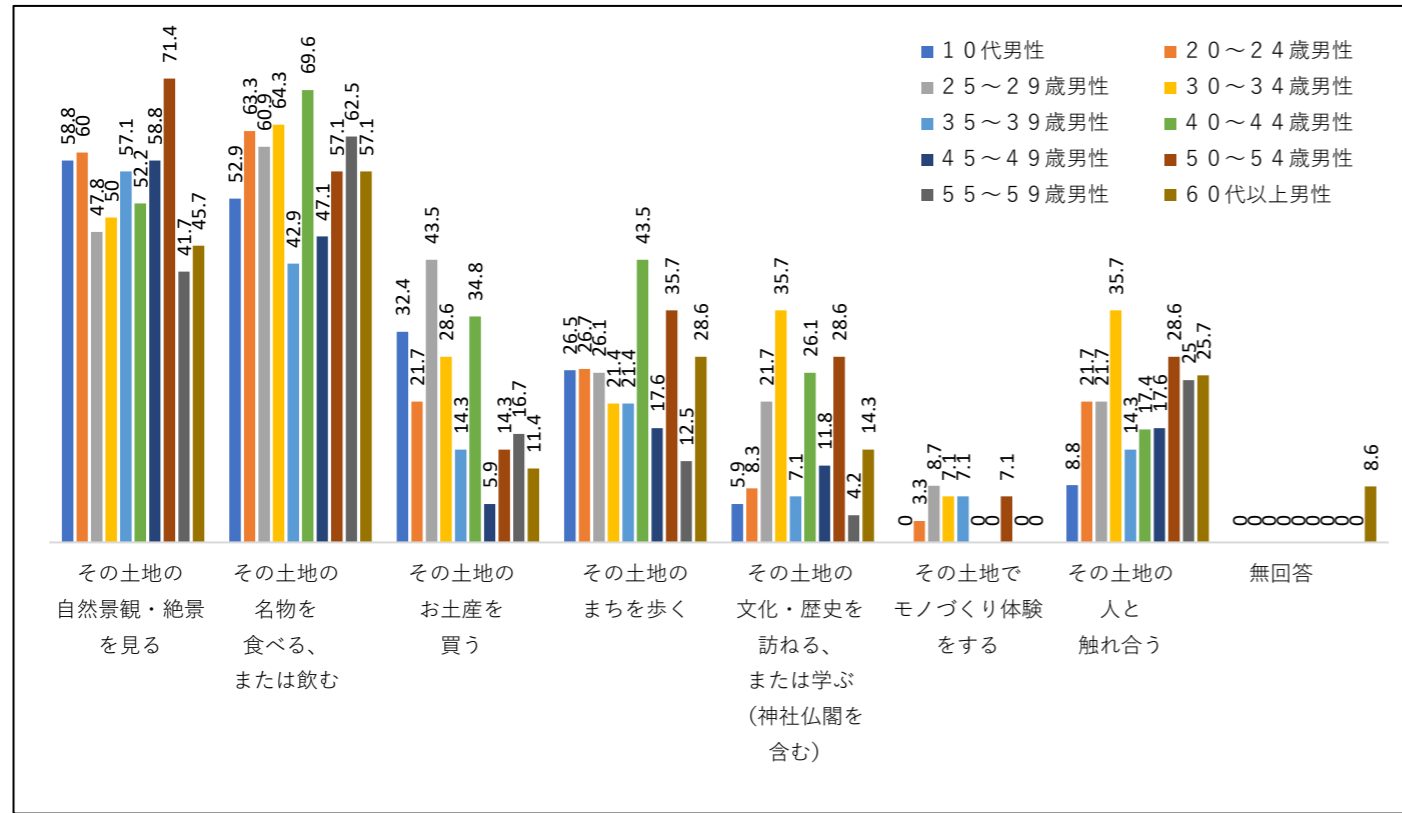
○ 魅力的だと思うクーポン (女性)



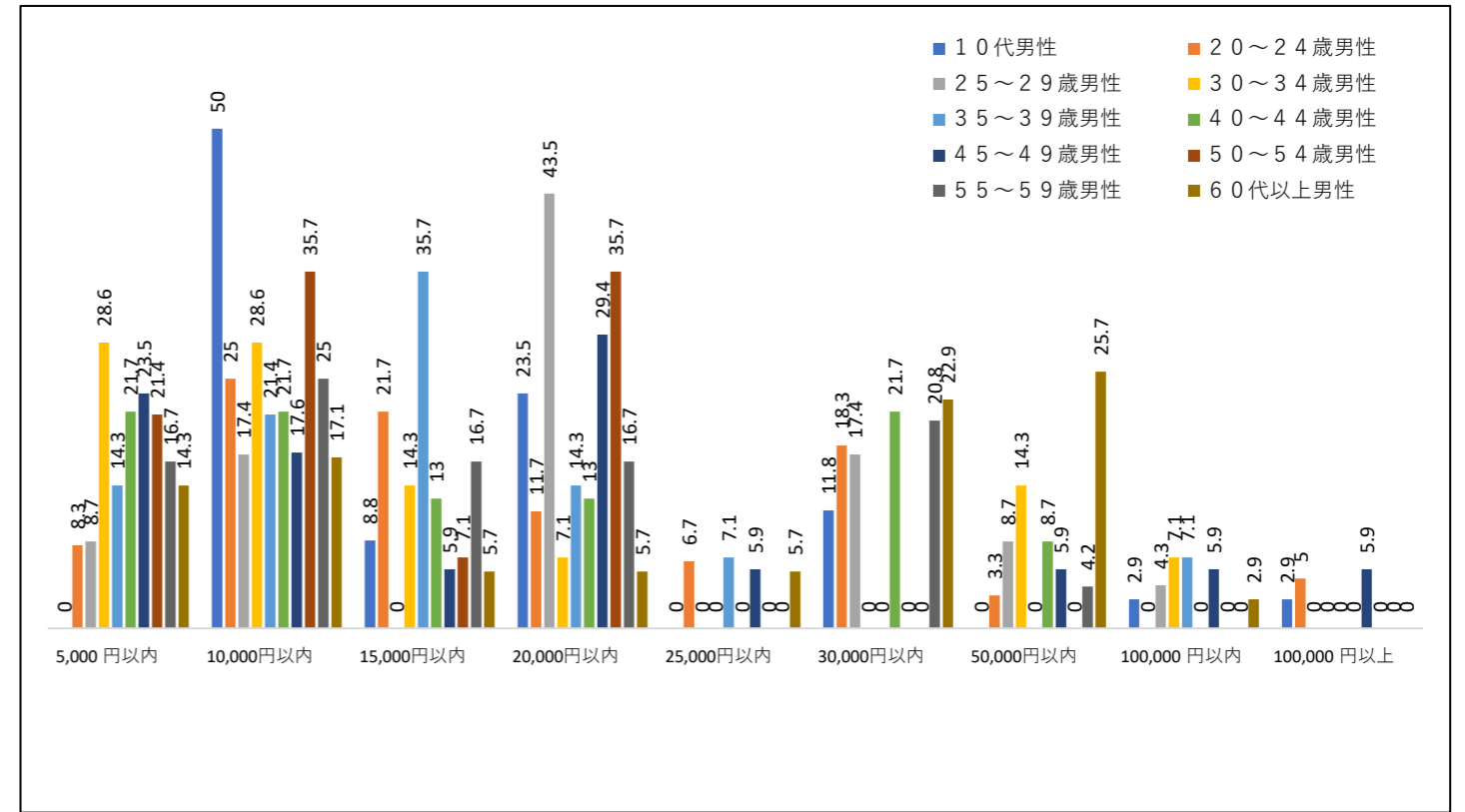
○ 魅力的だと思うクーポン (購入希望場所)



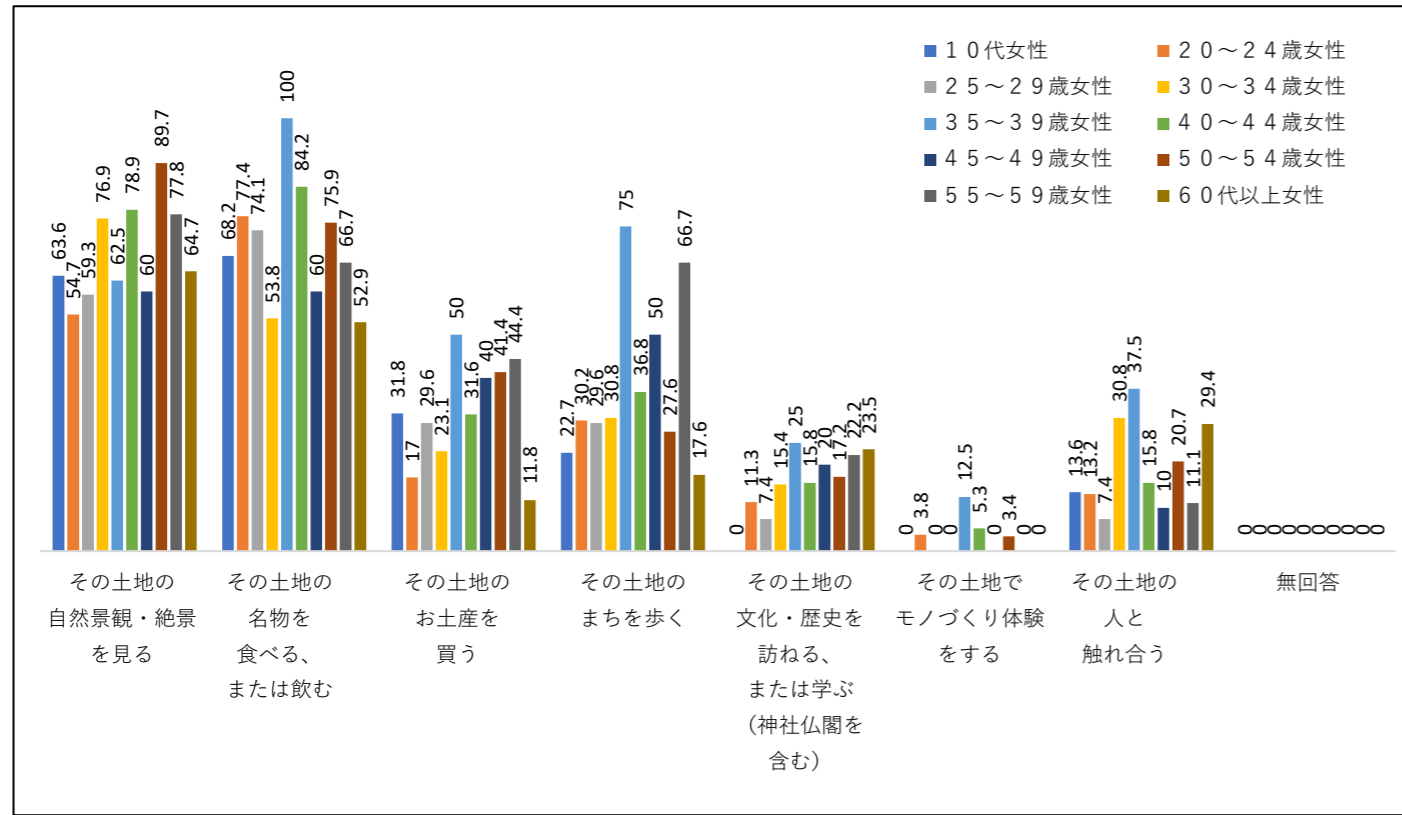
○旅行の目的や楽しみ(男性)



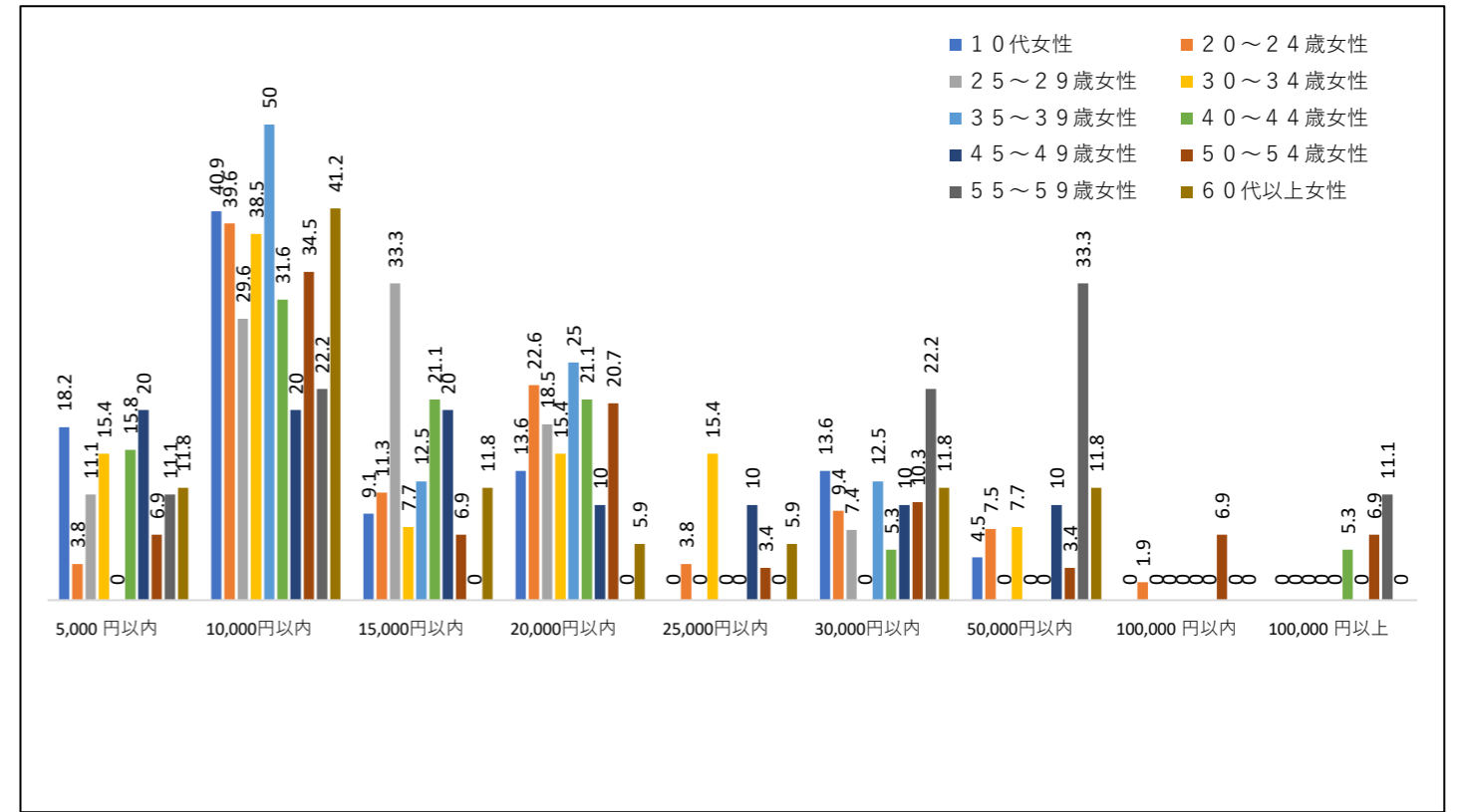
○一人当たり予算(男性)



○旅行の目的や楽しみ(女性)



○一人当たり予算(女性)



●新型コロナウイルス感染症に係る観光関連情報について

<Go To キャンペーン>

- 【Go To トラベル】 「Go To トラベル事業」地域共通クーポン取扱店舗登録開始(9月8日から)
問合せ先 Go To トラベル事務局 TEL:097-573-4855(地域事務局)
- 【Go To Eat】 農林水産省ホームページ <https://www.maff.go.jp/j/shokusan/gaisiyoku/hoseigoto.html>
問合せ先 Go To Eatキャンペーンコールセンター TEL:0570-029-200

<新型コロナウイルス感染症に伴う各種支援情報>

- 【国】内閣府ホームページ <https://corona.go.jp/action/>
- 【県】大分県ホームページ <https://www.pref.oita.jp/site/covid19-oita/covid19-oita-shien-menu.html>