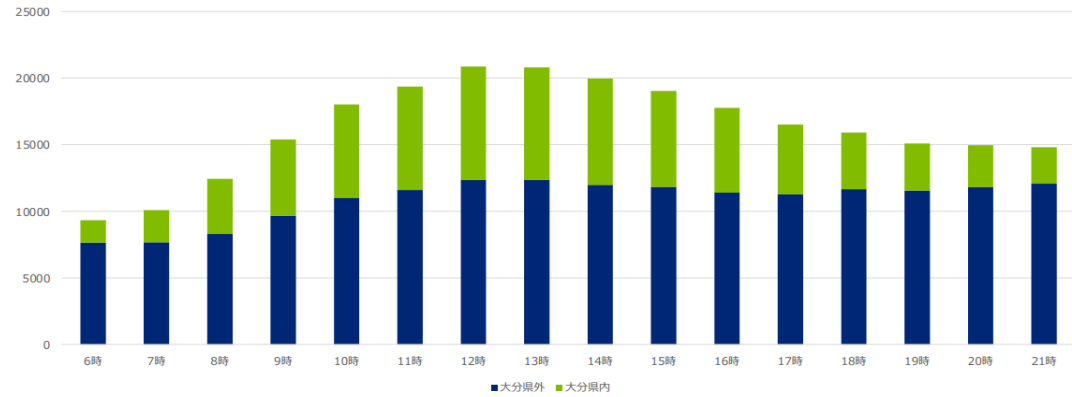


おんせん県おいたカルテ(別紙)
●流入出時間帯(時間帯ごとの滞在人口)

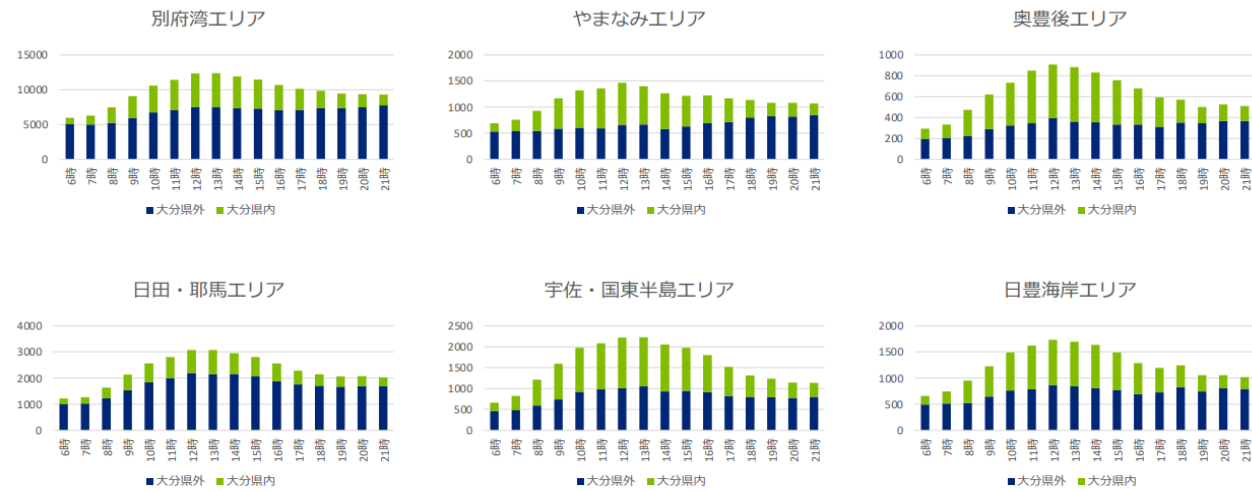
(1)大分県全域

1年間の総計では、12時時点での滞在人数が最も多く、19時時点から滞在人口の動きが少なくなる。



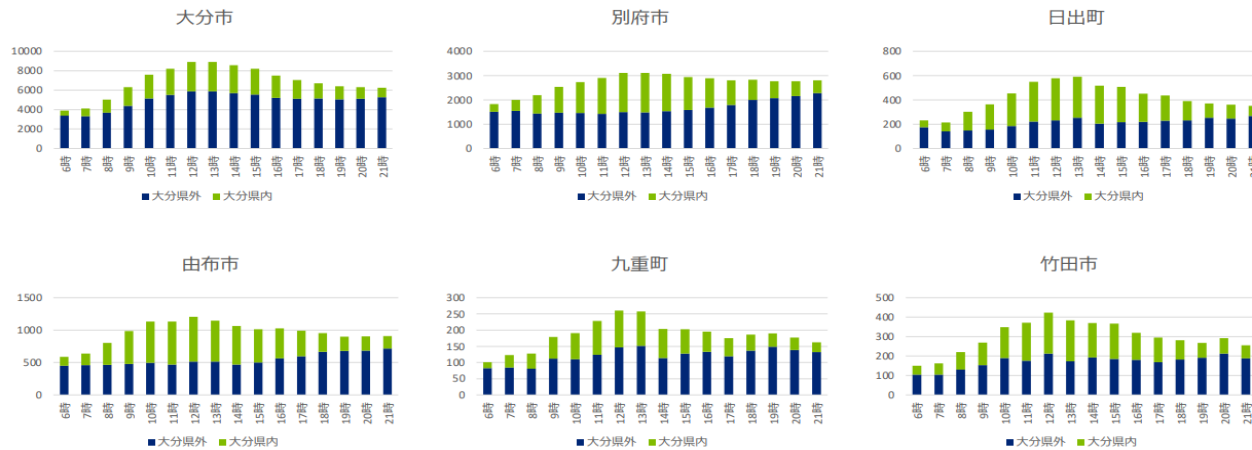
(2)エリア毎

6エリアごとでも同様に12時、13時台にピークを迎え、19時前後で滞在人口は変化がなくなる。



(3)市町村毎

18市町村ごとで、下記の対象6市町村は全体と同様の傾向だが、別府市や由布市については、県外客の日中の動きが特に少ない。



●市町村間の移動割合(各市町村からの移動を100%とした場合の割合)

大分県内居住者 (単位: %)													大分県外居住者 (単位: %)																							
県内居住者移動量	総計回数	到着地											県外居住者移動量	総計回数	到着地																					
		大分市	別府市	日出町	由布市	九重町	竹田市	豊後大野市	中津市	日田市	玖珠町	杵築市			宇佐市	国東市	姫島村	佐伯市	臼杵市	津久見市	大分市	別府市	日出町	由布市	九重町	竹田市	豊後大野市	中津市	日田市	玖珠町	杵築市	宇佐市	国東市	姫島村	佐伯市	臼杵市
大分市	109,861	30.3	3.1	26.5	0.4	2.9	7.5	2.2	1.8	0.9	0.6	1.9	1.9	1.4	0.0	5.9	10.1	2.7	13,582	34.3	2.5	26.3	0.4	2.3	6.5	2.1	1.5	0.5	0.5	2.2	1.5	2.1	0.1	4.9	9.8	2.6
別府市	58,706	64.6	12.3	5.7	0.2	0.3	0.3	1.6	0.4	0.8	0.4	5.7	2.1	3.6	0.0	0.7	0.7	0.4	7,642	60.5	11.6	9.3	0.6	0.4	0.5	2.4	0.7	0.8	0.8	5.5	2.3	3.4	0.1	0.6	0.3	0.3
日出町	17,840	20.0	46.0	2.0	0.0	0.1	0.1	1.4	0.1	0.0	2.1	17.4	1.5	8.7	0.0	0.2	0.2	0.1	2,263	17.1	40.0	2.5	0.1	0.2	0.0	2.3	1.3	0.0	1.2	20.6	2.4	11.8	0.0	0.1	0.1	
由布市	25,799	82.3	10.5	0.5	0.7	1.7	1.0	0.6	0.4	0.4	0.1	0.2	0.4	0.1	0.0	0.5	0.6	0.1	5,157	70.9	14.3	1.2	2.1	0.6	0.1	0.4	0.7	6.0	0.5	0.3	0.8	0.7	0.0	0.8	0.6	0.1
九重町	2,350	6.7	3.1	0.0	11.1	1.1	0.0	0.6	10.4	62.4	0.0	0.1	4.2	0.0	0.0	0.0	0.0	0.0	753	7.0	5.6	0.3	18.1	3.1	0.3	0.8	14.5	48.5	0.0	0.8	0.9	0.1	0.0	0.1	0.0	0.0
竹田市	2,966	41.5	3.7	0.1	4.5	0.2	40.6	0.5	0.3	0.0	0.0	0.0	0.0	0.1	0.0	0.3	8.0	0.1	736	45.0	3.5	0.4	4.8	2.9	31.4	0.1	1.0	0.3	0.0	0.4	0.5	0.0	1.5	2.3	6.0	
豊後大野市	7,912	62.9	2.4	0.3	1.1	0.2	18.8	0.5	0.4	0.0	0.1	0.2	0.5	0.0	0.0	4.2	7.2	1.3	1,466	63.4	3.3	0.2	0.4	0.1	16.3	0.5	0.1	0.0	0.0	0.2	0.0	0.0	4.2	10.4	0.6	
中津市	12,164	12.3	7.4	1.0	1.1	0.1	0.1	5.7	0.7	6.8	1.7	62.2	0.2	0.0	0.1	0.2	0.1	0.1	2,049	14.7	8.0	1.7	1.5	0.4	0.1	0.3	4.6	1.0	7.5	1.6	57.4	0.6	0.0	0.2	0.2	0.0
日田市	3,929	21.5	5.6	0.5	4.5	7.5	1.0	0.4	15.3	36.9	0.3	0.3	4.8	0.4	0.1	0.4	0.2	0.5	885	21.7	6.4	1.7	2.8	12.7	0.6	0.5	11.9	38.4	0.2	0.6	1.4	0.6	0.0	0.1	0.1	0.5
玖珠町	3,724	10.6	2.3	0.2	7.6	42.8	0.1	0.0	2.4	33.4	0.0	0.1	0.3	0.1	0.0	0.1	0.0	0.0	1,180	6.5	4.9	0.3	27.1	29.0	0.3	0.0	2.3	27.5	0.2	0.3	1.5	0.1	0.0	0.0	0.1	0.0
豊後高田市	6,513	6.8	4.0	0.9	0.3	0.1	0.0	0.1	16.1	0.1	0.0	5.1	61.1	5.0	0.2	0.1	0.0	0.0	1,090	6.0	5.7	2.7	2.3	0.0	0.0	0.1	12.5	0.6	0.0	7.6	58.8	3.2	0.4	0.0	0.2	0.1
杵築市	12,767	13.9	20.8	15.1	0.8	0.0	0.1	0.2	1.8	0.0	2.3	2.7	41.9	0.0	0.2	0.1	0.0	0.0	1,969	16.5	21.1	22.3	1.0	0.4	0.0	0.0	1.6	0.2	0.2	4.1	3.3	28.9	0.1	0.2	0.3	0.1
宇佐市	16,198	7.4	4.4	1.2	0.7	0.1	0.0	0.1	54.4	1.3	0.3	25.5	3.2	1.3	0.0	0.1	0.0	0.0	2,386	8.9	7.0	2.1	0.9	0.2	0.1	0.0	47.7	0.6	0.7	27.8	2.6	1.0	0.0	0.0	0.3	0.0
国東市	5,606	17.5	13.4	11.5	1.9	0.0	0.0	0.1	2.0	0.2	0.0	6.9	43.2	2.2	0.7	0.0	0.3	0.0	1,462	14.7	16.8	18.8	1.1	0.1	0.1	0.1	0.5	0.3	0.2	2.4	39.4	1.8	3.1	0.3	0.1	0.2
姫島村	198	2.0	2.5	0.0	0.0	0.0	0.0	11.1	0.0	0.0	8.6	0.5	51	70.2	0.0	0.0	0.0	0.0	66	10.6	9.1	0.0	0.0	0.0	0.0	0.0	1.5	0.0	3.0	1.5	72.7	0.0	0.0	0.0	0.0	
佐伯市	6,811	45.6	2.8	0.6	2.0	0.1	1.2	7.8	0.3	0.1	0.1	0.0	0.2	0.4	0.3	0.0	0.0	0.0	1,216	57.2	4.3	0.4	3.2	0.0	1.3	4.9	0.7	0.3	0.1	0.0	0.5	0.2	0.8	0.0	11.3	14.6
臼杵市	15,409	64.9	2.5	0.1	1.1	0.0	0.5	8.0	0.2	0.1	0.0	0.1	0.1	0.1	0.3	0.0	5.6	16.5	2,081	63.2	1.5	0.1	1.5	0.0	0.9	7.3	0.2	0.0	0.0	0.1	0.3	0.2	0.1	0.0	6.0	18.4
津久見市	4,971	43.3	1.8	0.1	1.0	0.0	0.1	0.4	0.1	0.0	0.0	0.0	0.0	0.3	0.1	0.0	10.7	41.9	1,032	34.2	2.7	0.1	0.3	0.0	4.2	1.1	0.3	0.5	0.0	0.2	0.1	0.7	0.0	16.5	39.2	