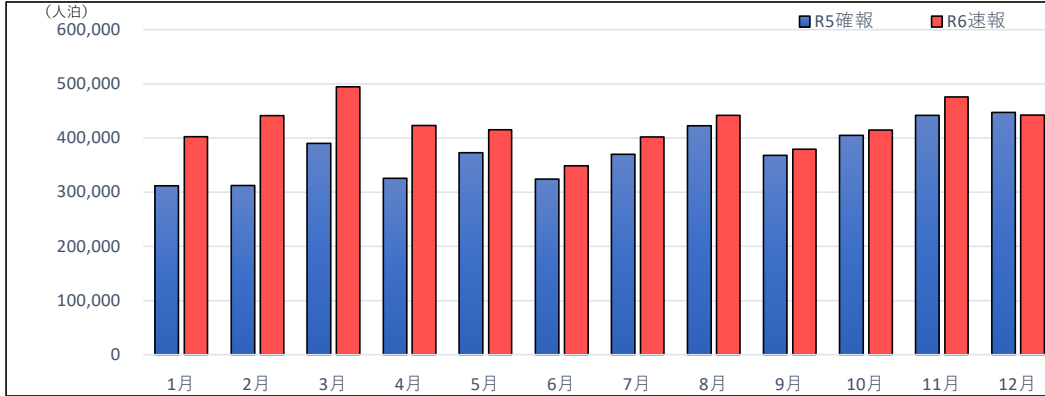


# 令和6年12月の宿泊客等の動向

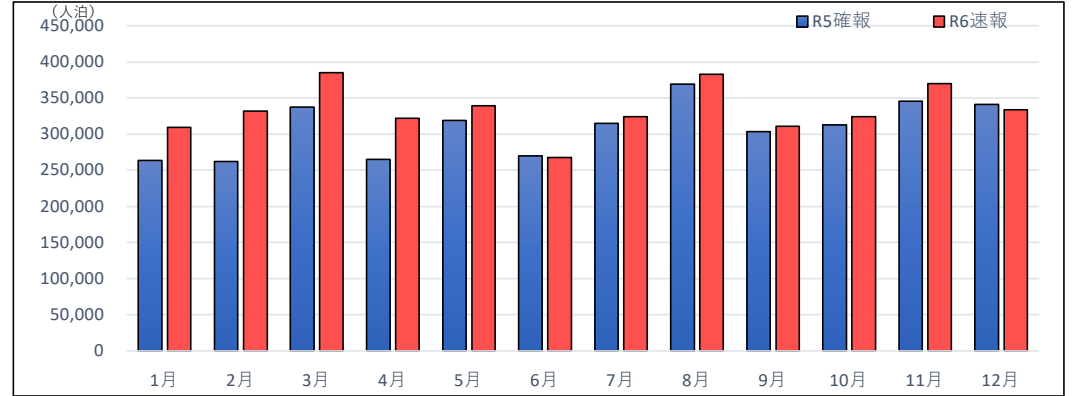
- 延べ宿泊客数は昨年同月と同程度。
- 日本人宿泊客数が前年同月比で1.0%減少したが、外国人宿泊客数については、前年同月比で2.8%増加。

## (1) 宿泊客の動向



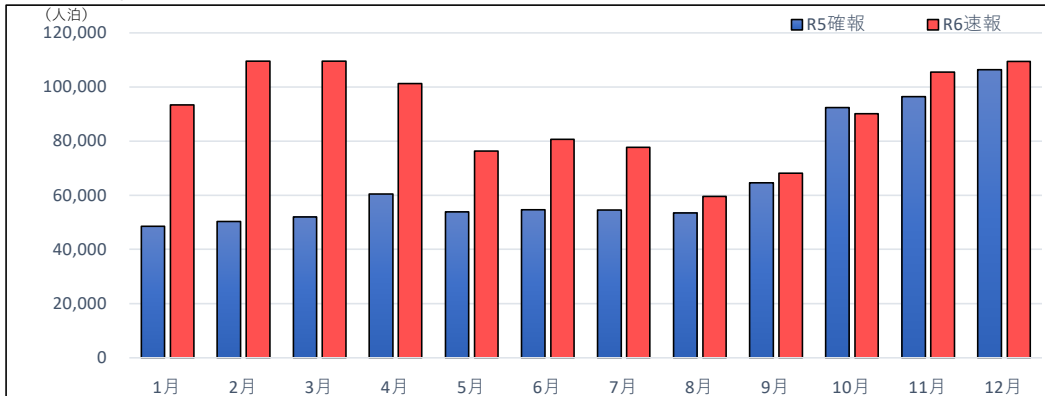
	1月	2月	3月	4月	5月	6月	7月	8月	9月	10月	11月	12月
R6 人泊	402,765	441,326	494,685	423,243	415,605	348,589	401,895	442,343	378,919	414,810	475,767	442,854
R5 人泊	312,112	312,632	389,808	325,452	373,017	324,726	369,673	422,612	368,266	405,045	442,158	447,505
R6 : R5同月比	29.0	41.2	26.9	30.0	11.4	7.3	8.7	4.7	2.9	2.4	7.6	▲ 1.0

## (1) -①日本人宿泊客の動向



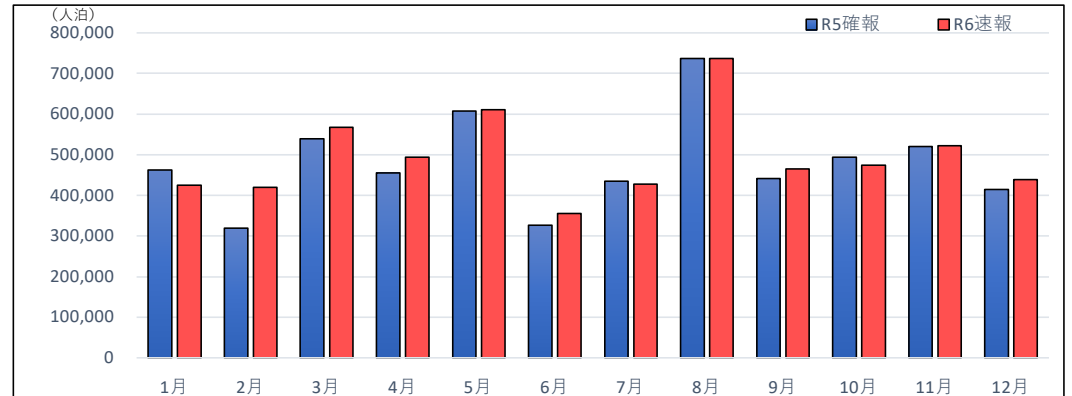
	1月	2月	3月	4月	5月	6月	7月	8月	9月	10月	11月	12月
R6 人泊	309,471	331,813	385,185	321,960	339,188	267,853	324,091	382,762	310,717	324,618	370,155	333,475
R5 人泊	263,538	262,329	337,811	264,956	319,065	269,990	315,008	369,069	303,629	312,636	345,665	341,095
R6 : R5同月比	17.4	26.5	14.0	21.5	6.3	▲ 0.8	2.9	3.7	2.3	3.8	7.1	▲ 2.2

## (1) -②外国人宿泊客の動向



	1月	2月	3月	4月	5月	6月	7月	8月	9月	10月	11月	12月
R6 人泊	93,294	109,513	109,500	101,283	76,417	80,736	77,804	59,581	68,202	90,192	105,612	109,379
R5 人泊	48,574	50,303	51,997	60,496	53,952	54,736	54,665	53,543	64,637	92,409	96,493	106,410
R6 : R5同月比	92.1	117.7	110.6	67.4	41.6	47.5	42.3	11.3	5.5	▲ 2.4	9.5	2.8

## (2) 有料観光施設(入場客)の動向



	1月	2月	3月	4月	5月	6月	7月	8月	9月	10月	11月	12月
R6 人	424,971	419,834	567,328	493,902	610,885	355,781	427,737	736,894	465,099	474,043	522,494	439,254
R5 人	462,393	319,409	538,683	455,255	607,810	326,070	435,074	736,665	441,638	494,378	520,309	414,861
R6 : R5同月比	▲ 8.1	31.4	5.3	8.5	0.5	9.1	▲ 1.7	0.0	5.3	▲ 4.1	0.4	5.9

※R3年1月調査から、宿泊客数調査の対象を従業員数10人以上の全施設に変更しました。

※観光施設の対前年比は、休業業・未提出施設を除いて算出しているため、過去に公表している値と比較すると一致しない場合があります。